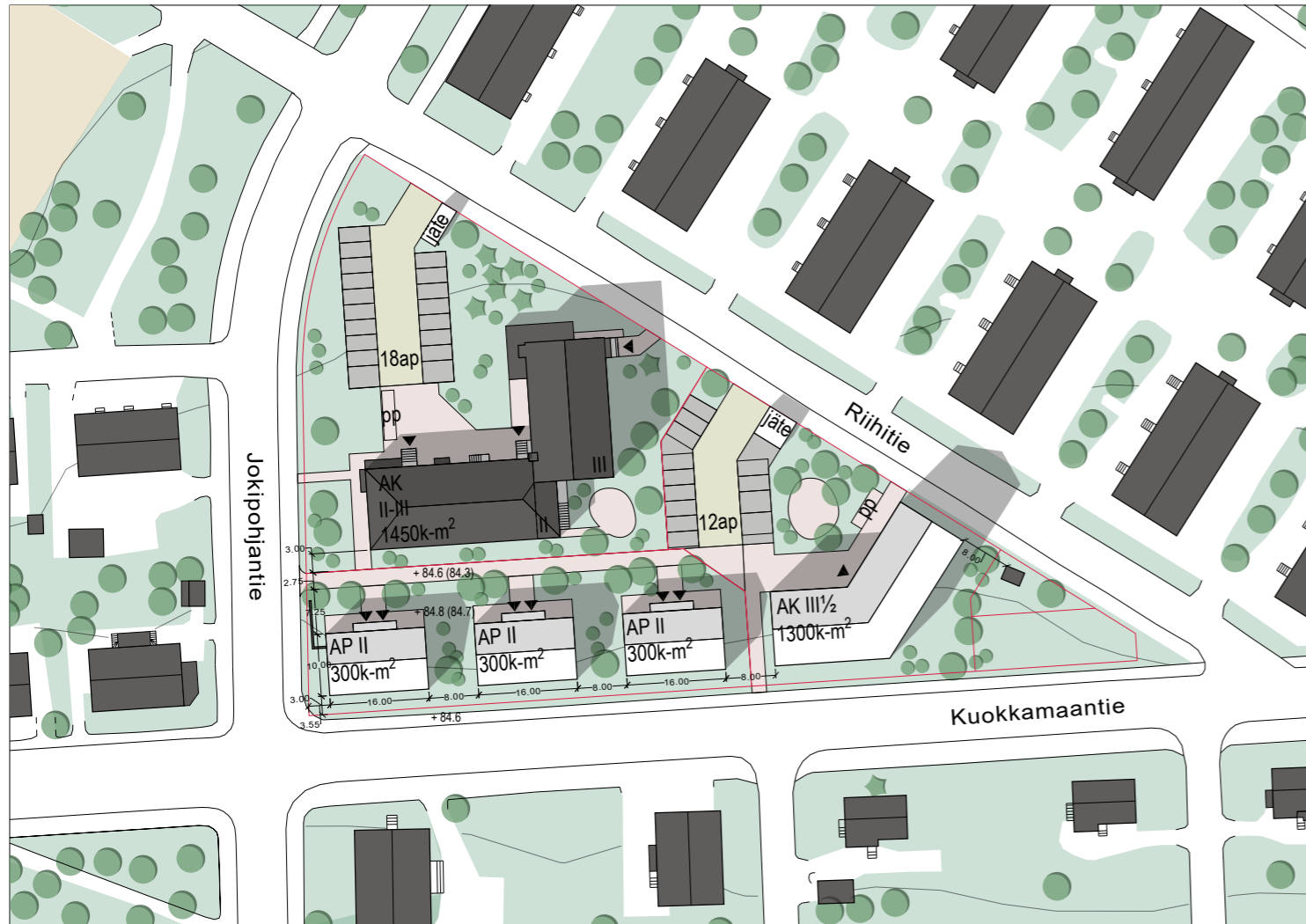




NEKALAN LASTENTALON TONTTI
VIITESUUNNITELMA 20.11.2023





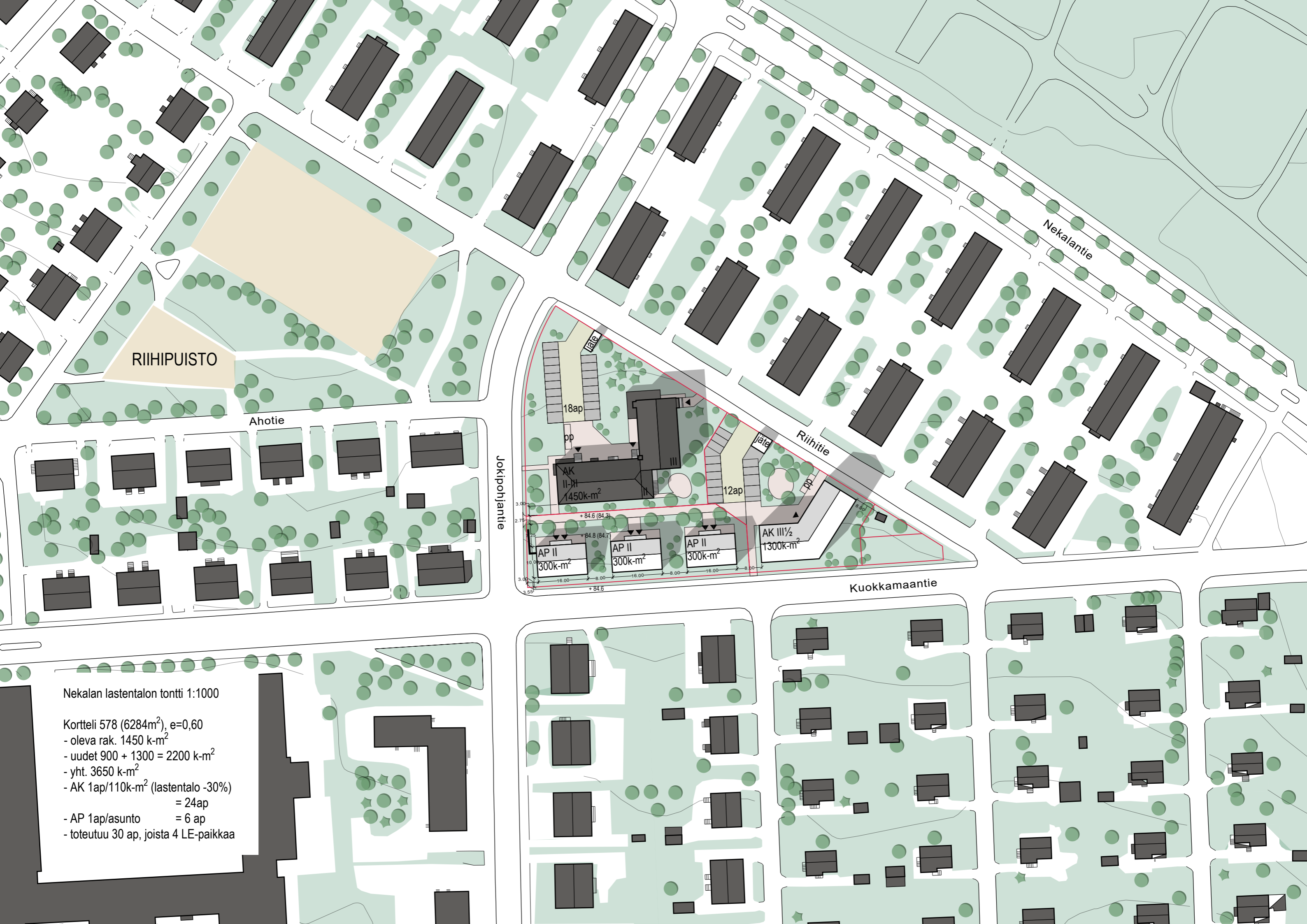


Laajuustiedot:

3650 k-m²

e = 0.60

30 ap



RIIHIPUISTO

Ahotie

Jokipohjanantie

18ap

pp

AK II-II
1450k-m²

12ap

jäte

Riihitie

AK III 1/2
1300k-m²

3.00

2.75

0.00

3.00

3.55

+84.6 (84.3)

+84.8 (84.7)

16.00

8.00

16.00

8.00

8.00

+84.6

Kuokkamaantie

Nekalan lastentalon tontti 1:1000

Kortteli 578 (6284m²), e=0,60

- oleva rak. 1450 k-m²

- uudet 900 + 1300 = 2200 k-m²

- yht. 3650 k-m²

- AK 1ap/110k-m² (lastentalo -30%)

= 24ap

- AP 1ap/asunto = 6 ap

- toteutuu 30 ap, joista 4 LE-paikkaa



Jokipohjantie

18ap

pp

AK II-II
1450k-m²

12ap

jäte

Riihitie

pp

3.00
2.75
7.25
10.00
3.00
3.55

+ 84.6 (84.3)

+ 84.8 (84.7)

AP II
300k-m²

AP II
300k-m²

AP II
300k-m²

AK III½
1300k-m²

Kuokkamaantie

16.00 8.00 16.00 8.00 16.00 8.00

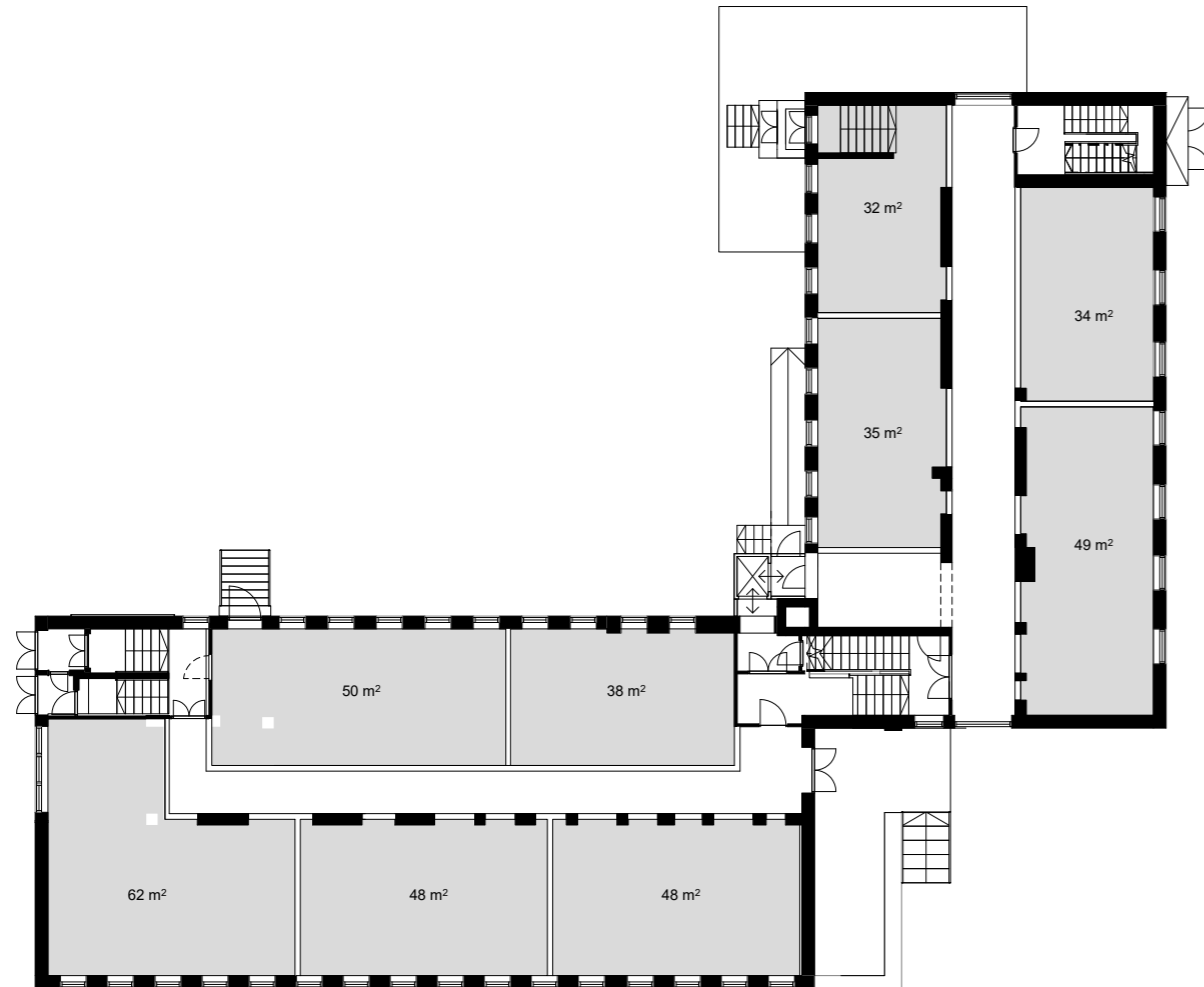
8.00



RAKENNUSTEN UUSIOKÄYTTÖ

ULKOINEN HISSI

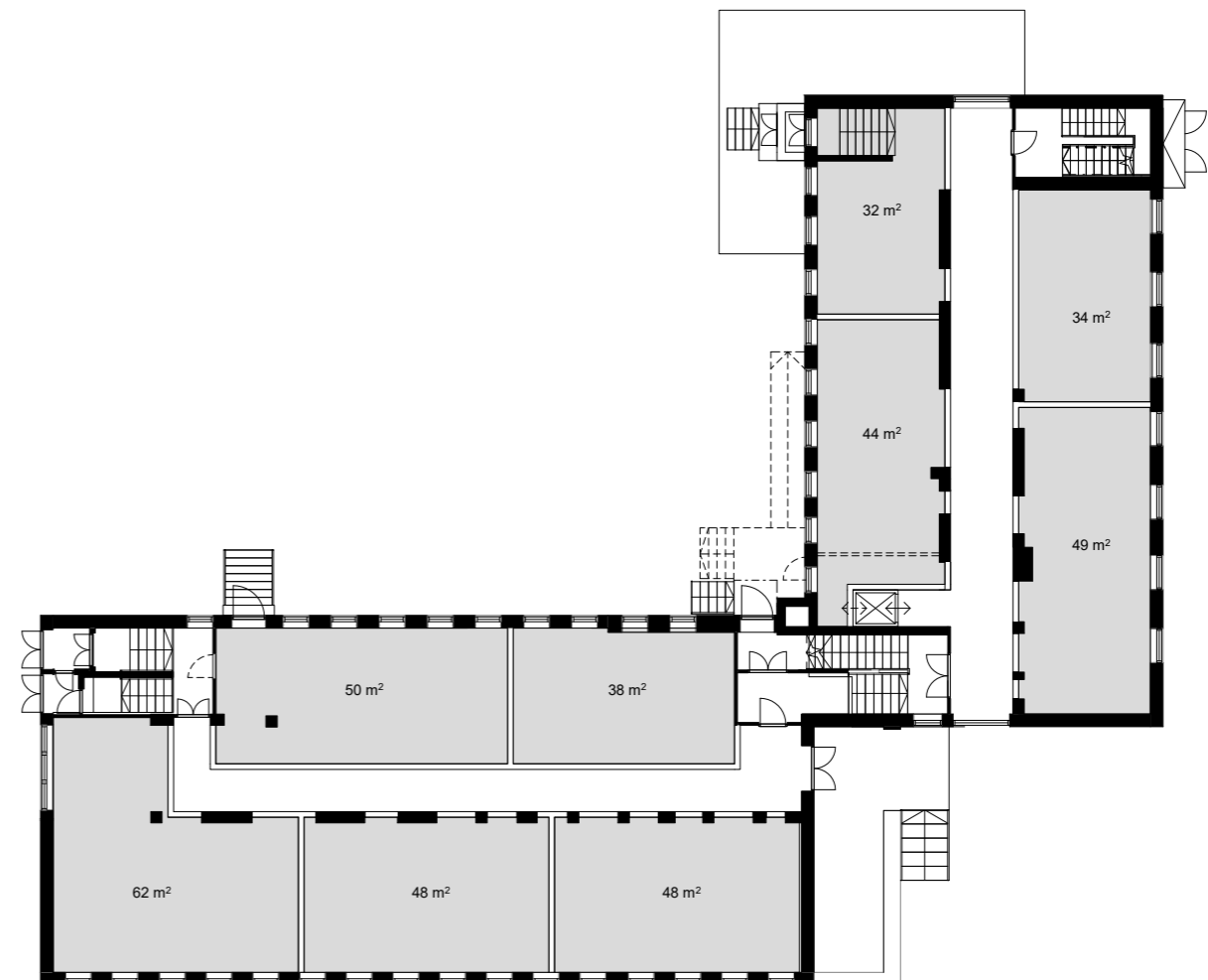
(molemmat rakennukset esteettömät)



1. krs pohjapiirros

HISSI SISÄLLÄ

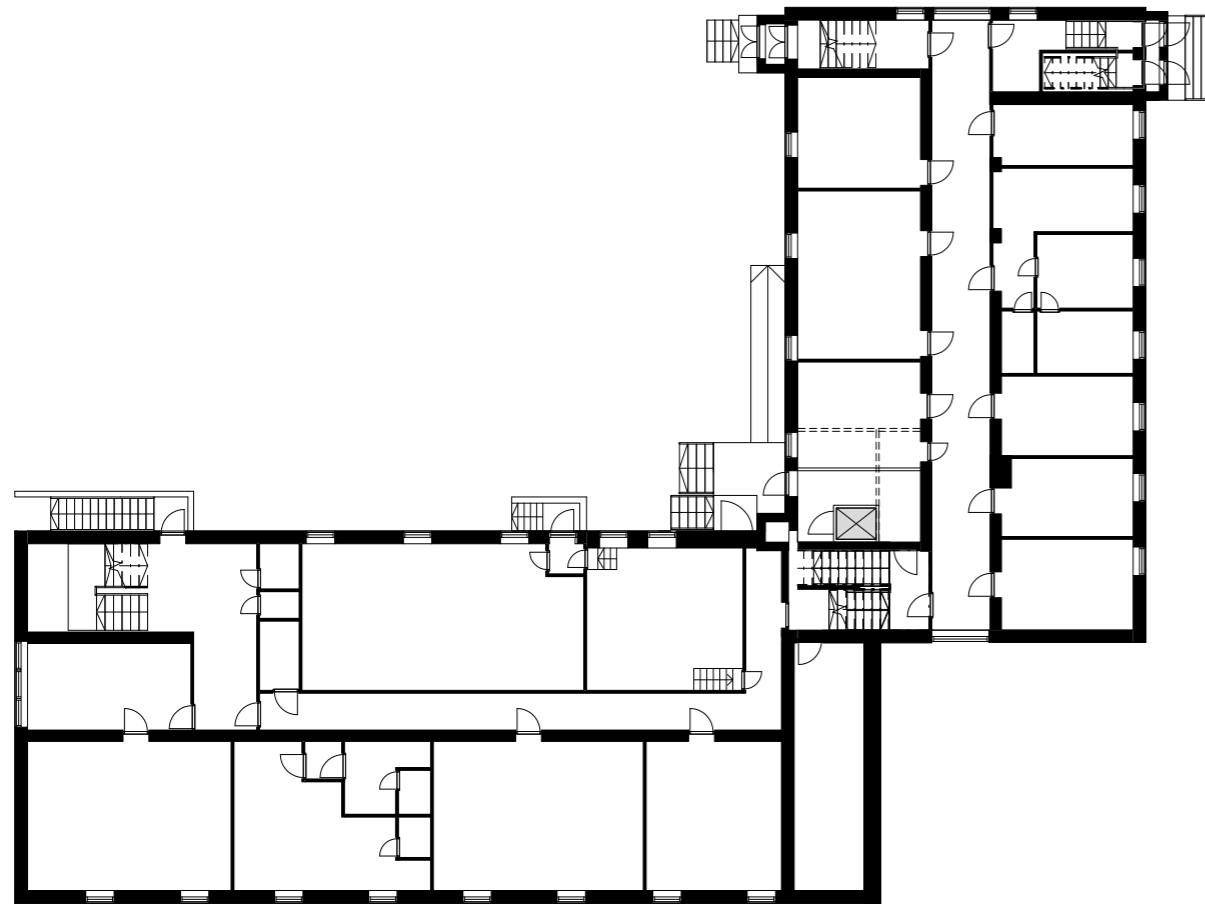
(korkea rakennus esteetön, kulku hissille kellarin kautta)



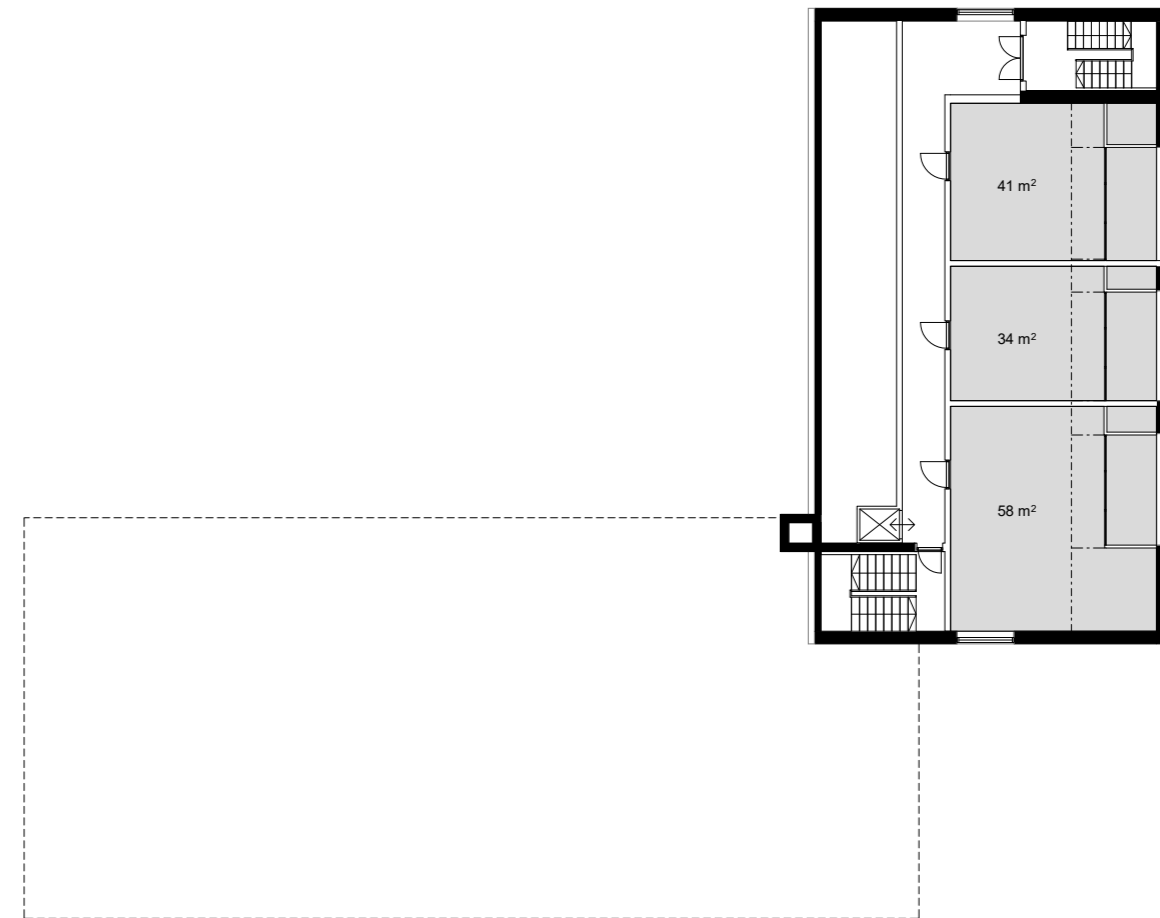
1. krs pohjapiirros

HISSI SISÄLLÄ

(korkea rakennus esteetön, kulku hissille kellarin kautta)



Kellarin pohjapiirros



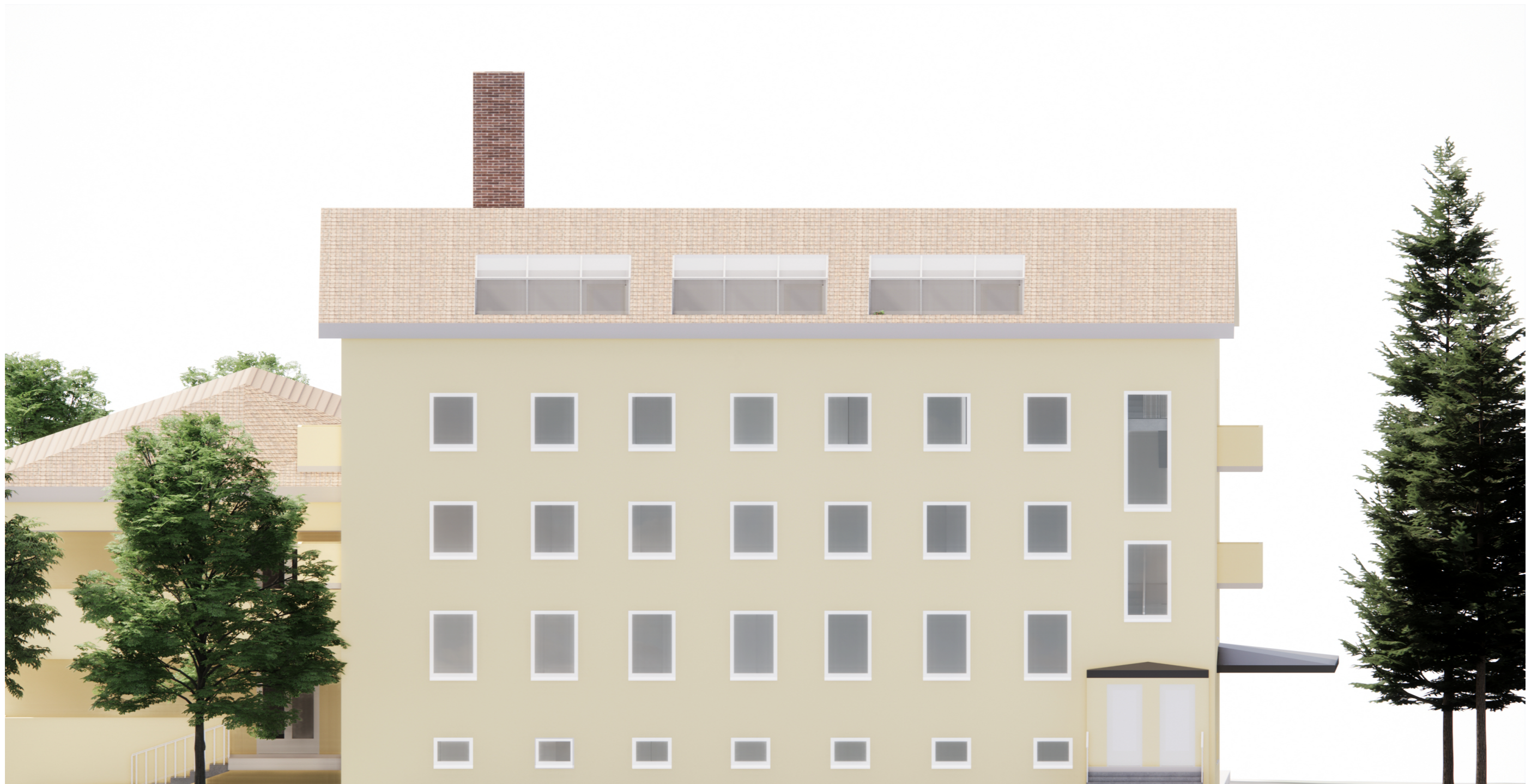
Ullakon pohjapiirros



Hahmotelma ullakkoasunnosta lappeeseen sisäänvedetyllä parvekkeella



Hahmotelma ullakkoasunnosta lappeeseen sisäänvedetyllä parvekkeella - leikkaus



Julkisivuhahmotelma lappeseen sisäänvedetyillä parvekkeilla



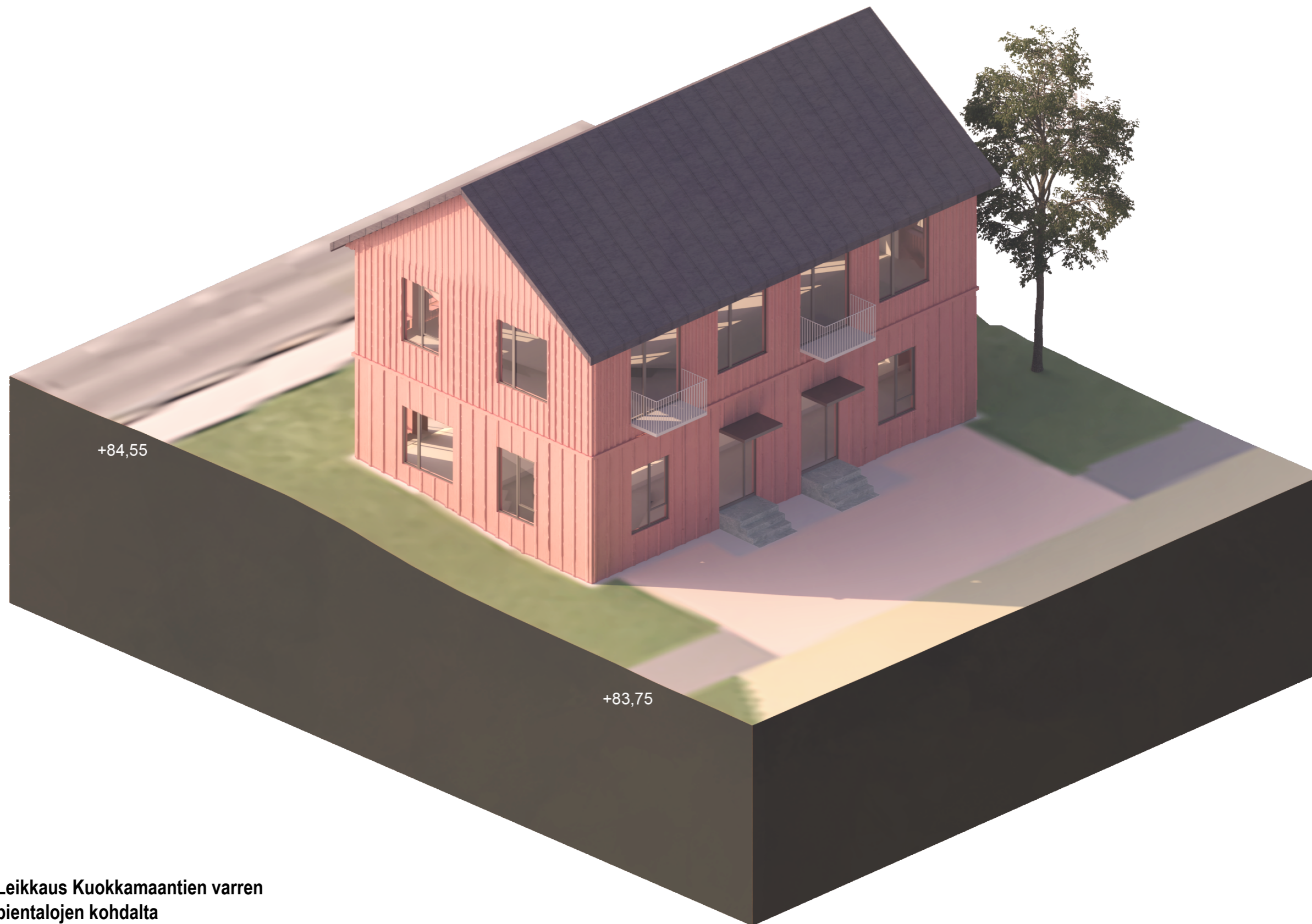
Maantasonäkymä Kuokkamaantieltä



Maantasonäkymä sisäpihalta



Maantasonäkymä sisäpihalta



Leikkaus Kuokkamaantien varren
pientalojen kohdalta

